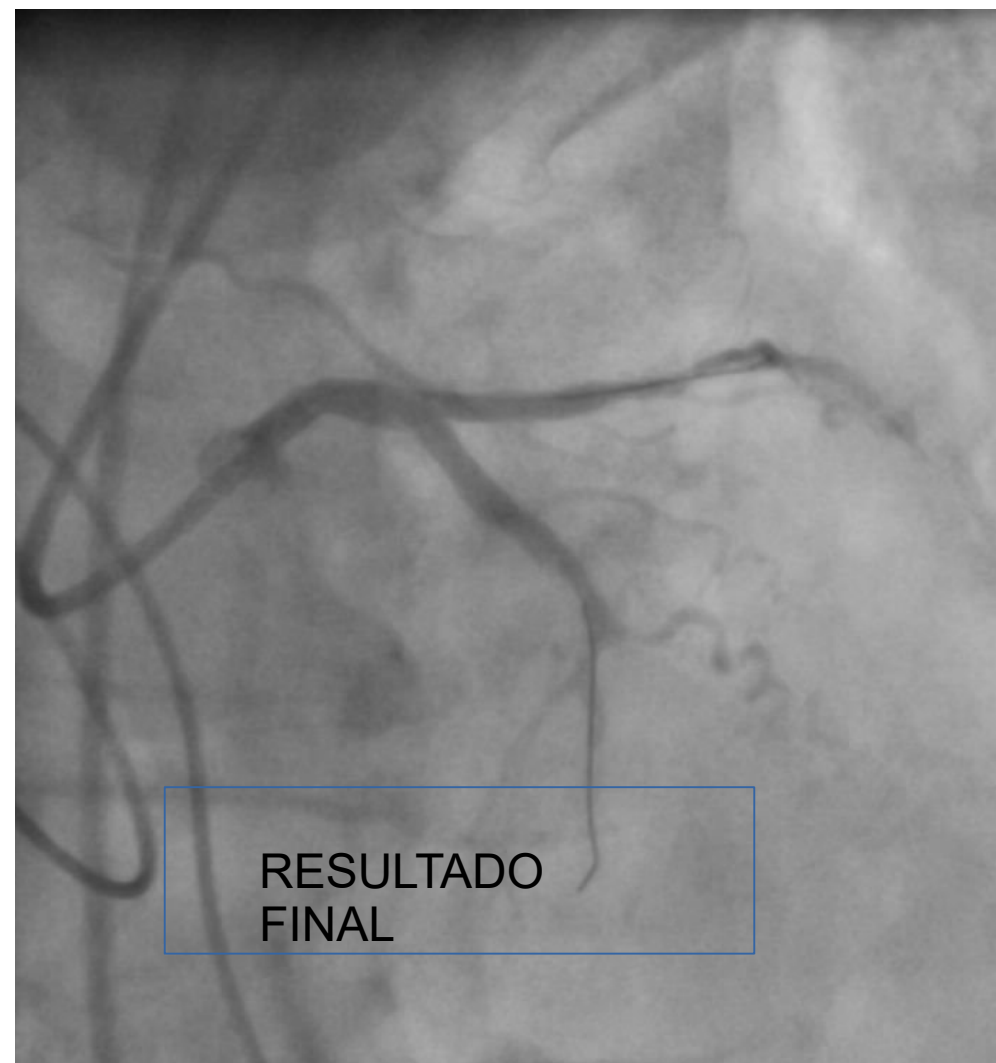
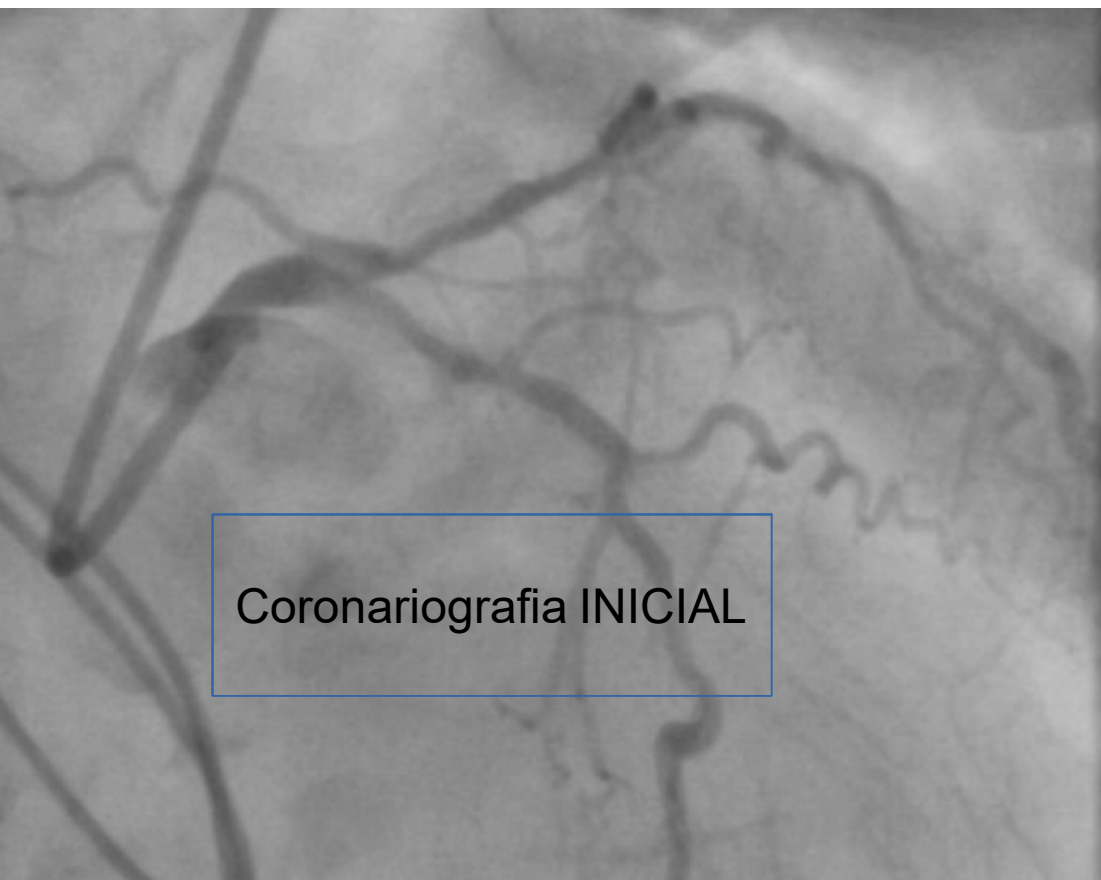


Restenosis bifurcada de DES en DA y CX ostiales tratada con dilatación simultánea con balones liberadores de Paclitaxel en situación de Shock cardiogénico.

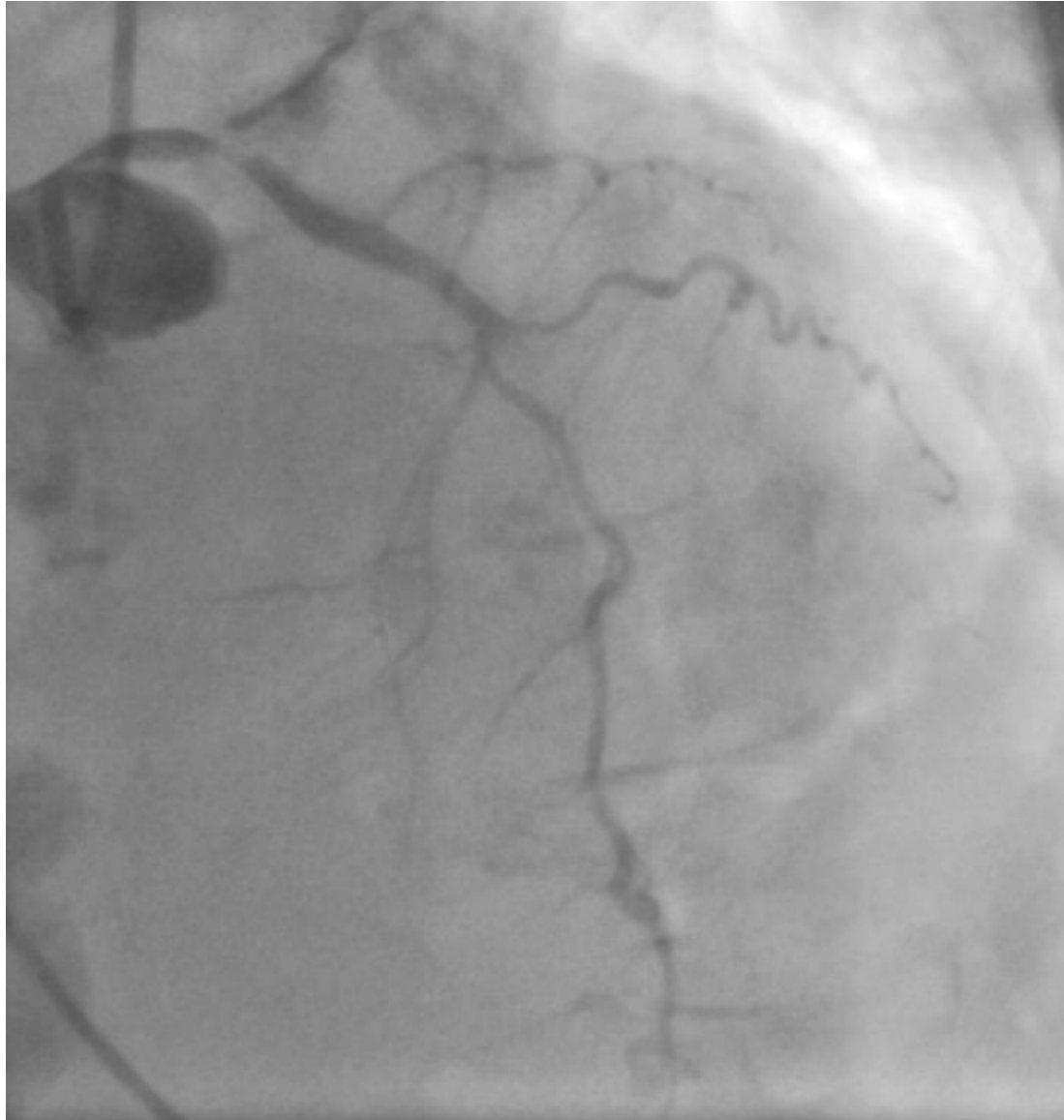
Dr. ANTONIO J. DOMINGUEZ FRANCO.
Laboratorio de HEMODINAMICA HCUVV MALAGA.

- Mujer de 80 años, hipertensa y dislipémica, portadora de marcapasos bicameral por BAV y con antecedente de ca.mama en remisión.
- ICP múltiple en 05/19 por SCA con coronariografía que mostró enfermedad de 3 vasos con lesiones ostiales de CD, DA y CX.
- Se implantaron stents: Resolute Onyx 3/15mm en CD y Resolute Onyx 3/18mm en DA y Resolute Onyx 2.75/16mm en CX (mediante técnica de stents en “V”).



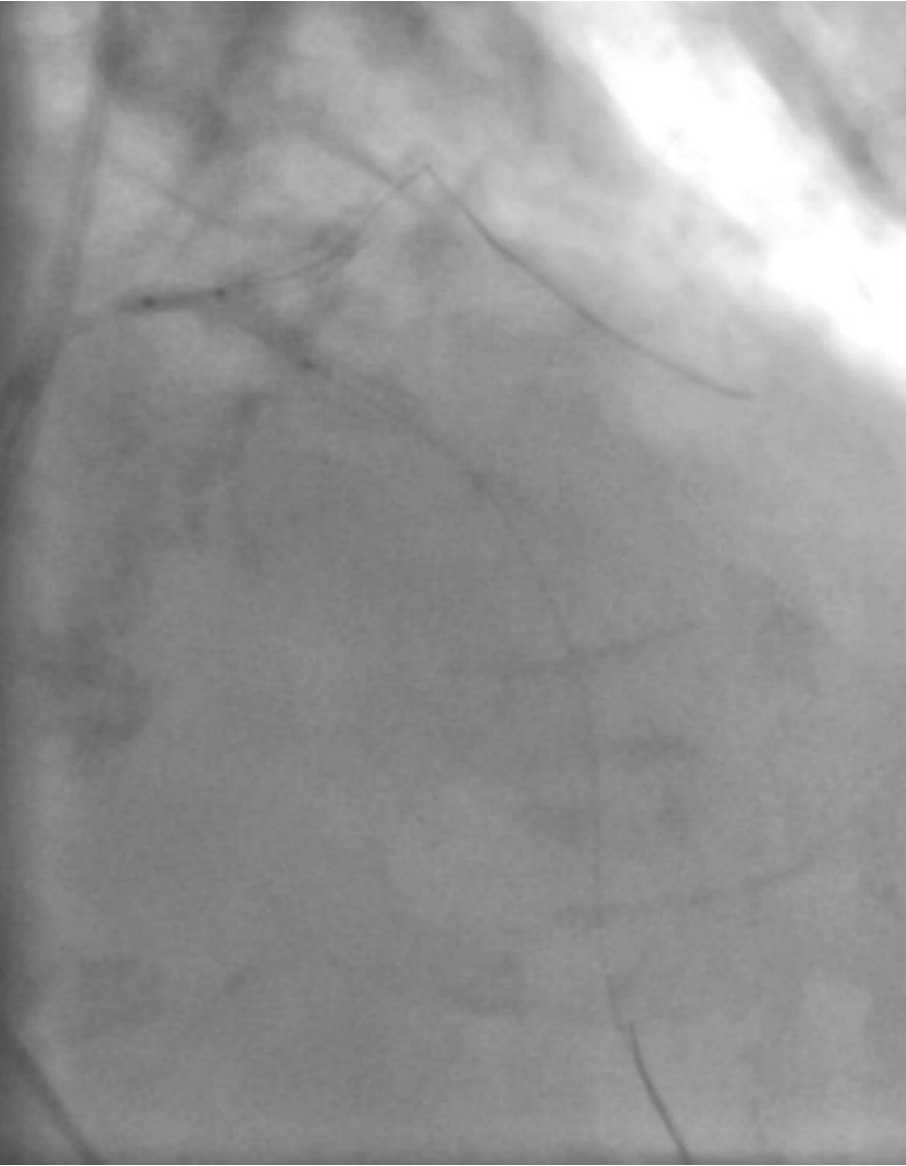
- Reingresa 4 meses más tarde por cuadro de ICC progresiva hasta shock cardiógeno, con desarrollo de disfunción sistólica severa por hipoquinesia extensa anterior y apical.
- Se realiza coronariografía urgente que muestra restenosis severa de ambos stents implantados en ostium de DA y CX. Flujo TIMI III en DA y TIMI I en CX.

Coronariografía diagnóstica



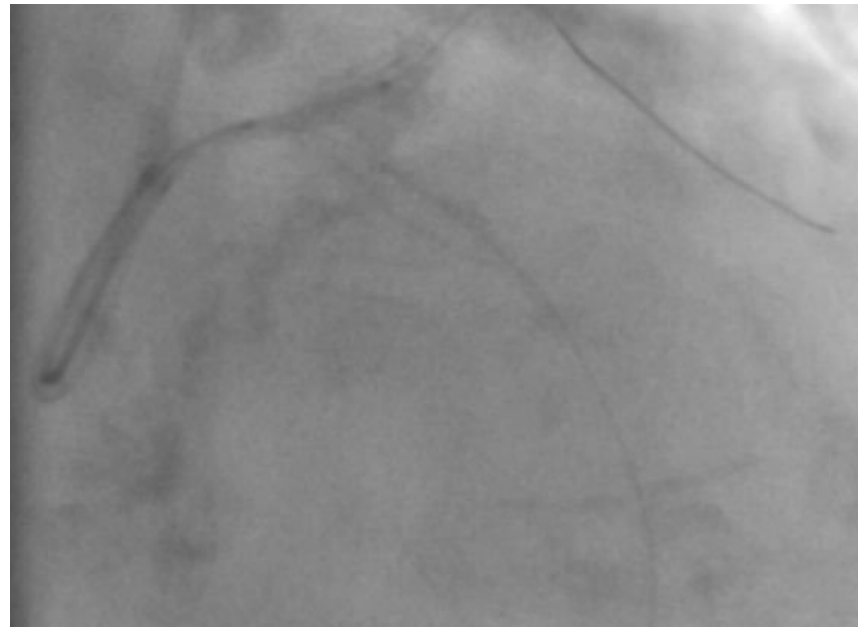
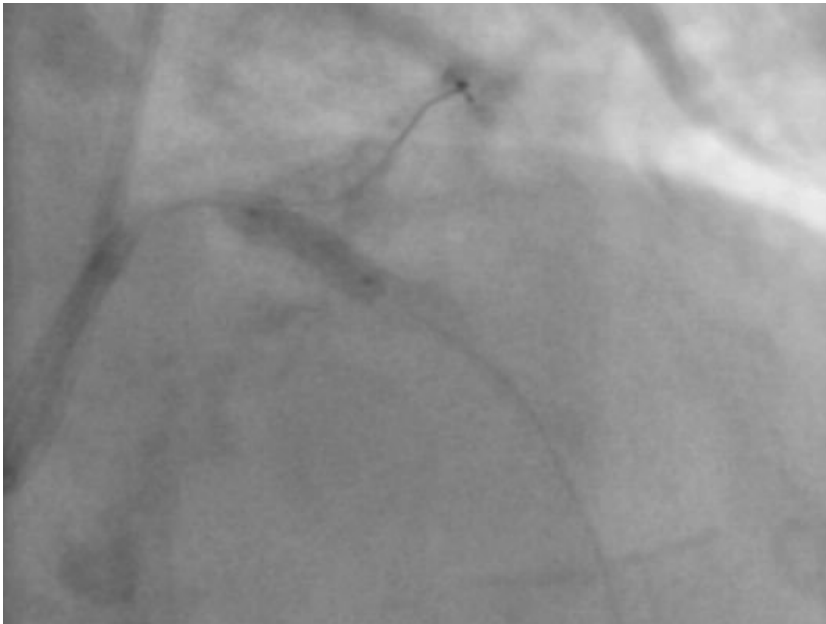
- Se procede a realizar ICP de forma urgente por vía femoral izquierda con cateter guia EBU 3.5 de 7F, se cruza a DA distal y CX distal con sendas guias PT2 y se realiza un primer kissing con balones semicompliantes.

KISSING INICIAL Y RESULTADO



DILATACION CON BALONES NC

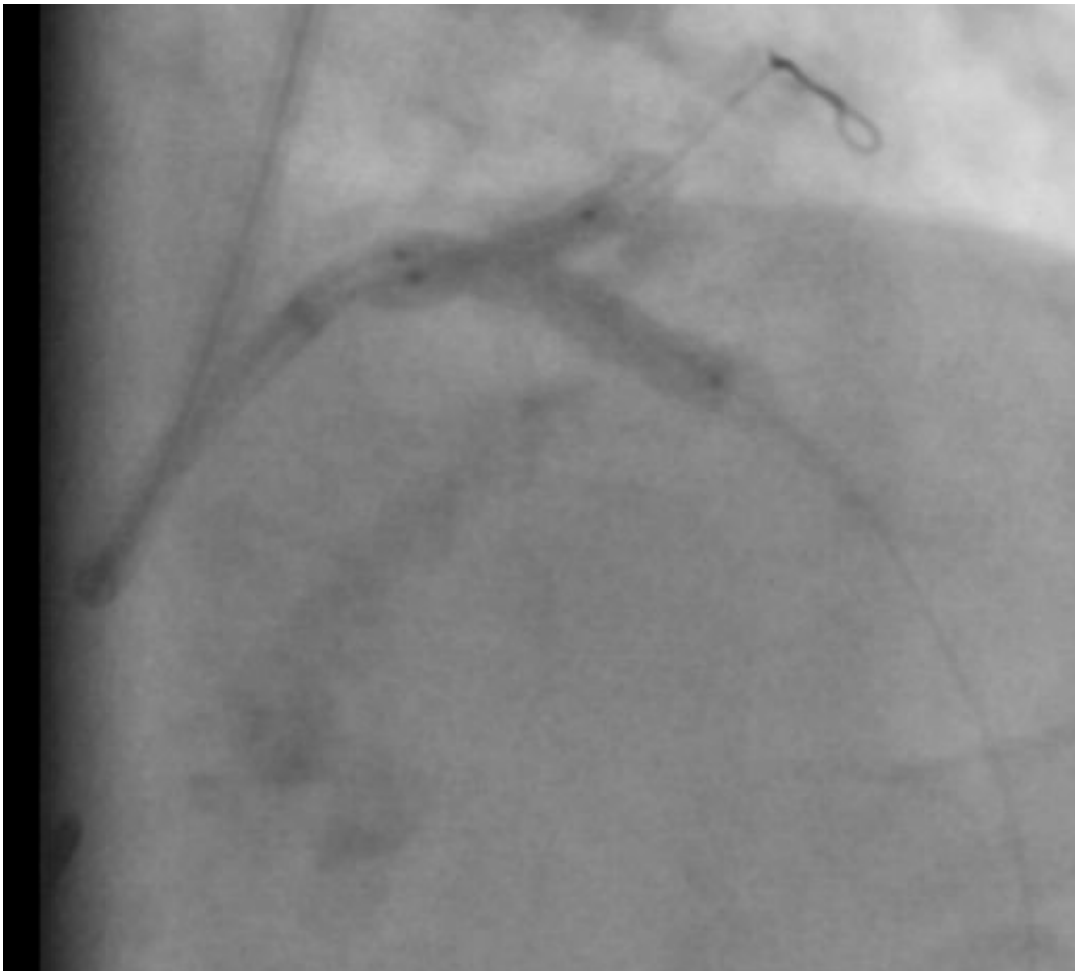
- Posteriormente se dilata con balones de alta presión de hasta 3.5 mm en DA y 2.5mm en CX.



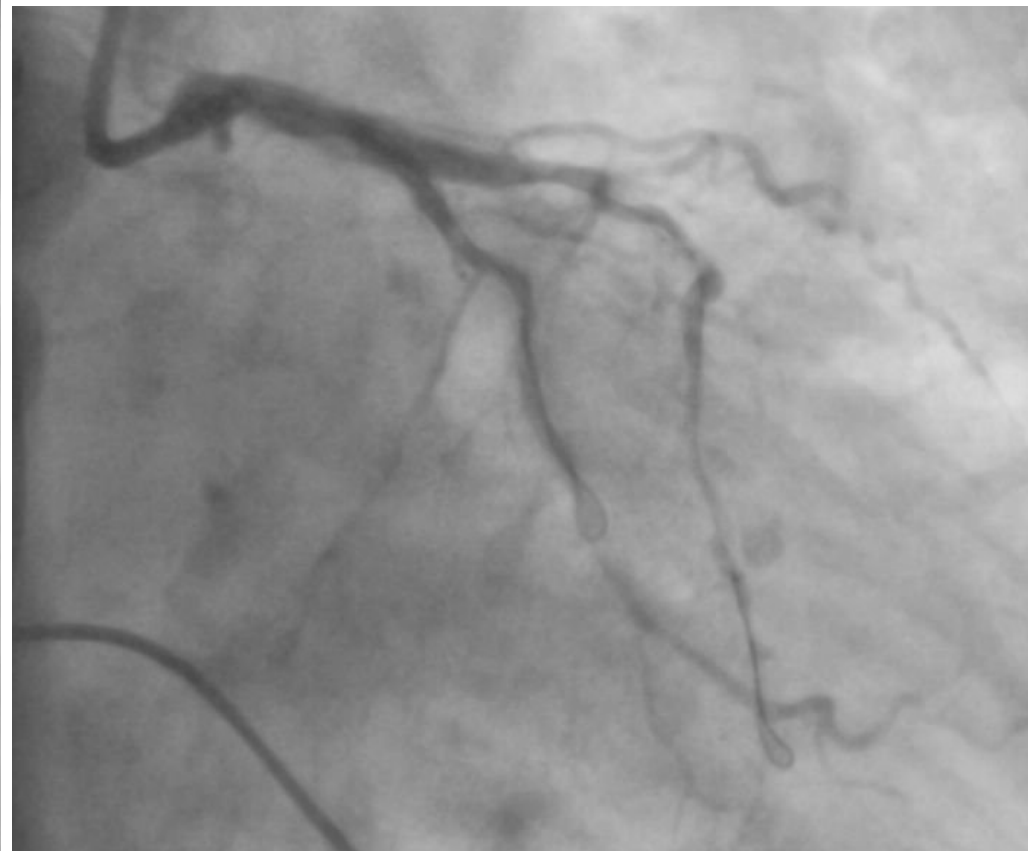
- Dada la buena respuesta a la dilatación con balones de alta presión (restenosis muy posiblemente debida a infraexpansión de stents por intensa calcificación), se decide no implantar segunda capa de stent y tratar restenosis con dilatación simultánea con balones de paclitaxel: *Angiosculpt X 3.5/20mm* sobre DA y *Pantera Lux 2.5/15mm* sobre CX, que se mantiene durante 60seg con buena tolerancia de la paciente.

KISSING CON BALONES DE PACLITAXEL

dilatación simultánea con balones de paclitaxel: *Angiosculpt X 3.5/20mm* sobre DA y *Pantera Lux 2.5/15mm* sobre CX



Resultado Final



EVOLUCION

- Evolución intrahospitalaria favorable, saliendo de la situación de shock cardiogénico, siendo dada de alta a domicilio 12 días mas tarde de la angioplastia.
- A 3 meses permanece estable sin incidencias.